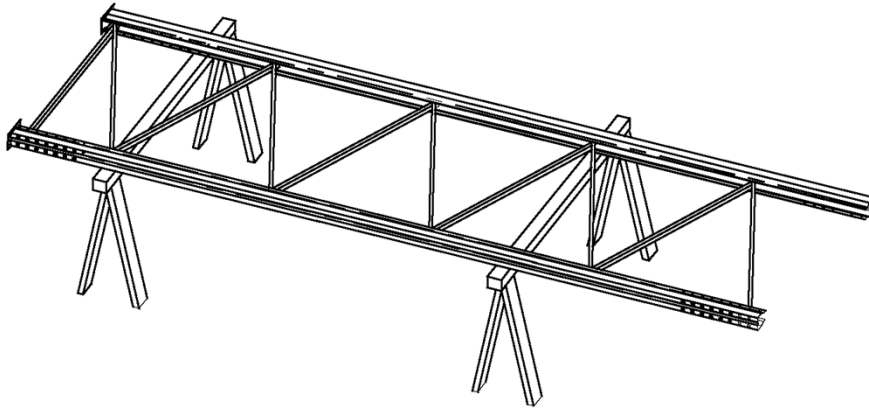
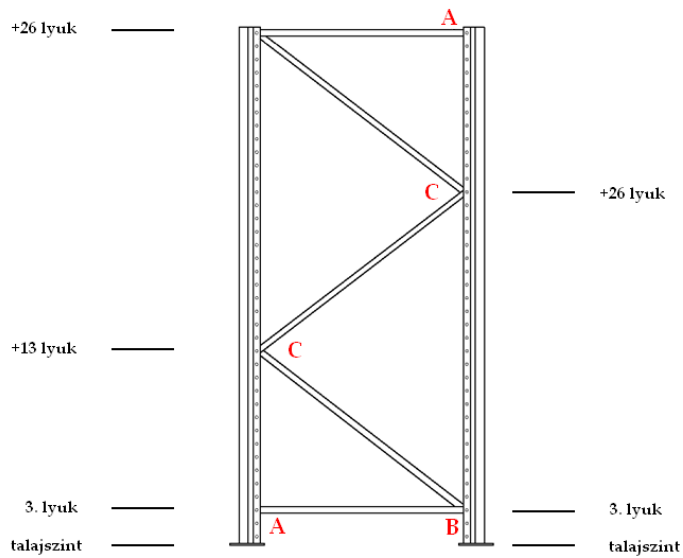


# RAKLAPÁLLVÁNY SZERELÉSI ÚTMUTATÓ

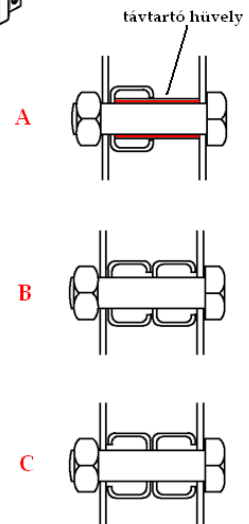
- a keretek összeszerelése állványon célszerű



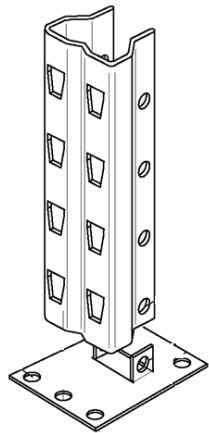
- az oszlopokat azonos irányban a szerelőállványra helyezzük
- a keretösszekötő idomokat az ábra alapján a helyére illesztjük
- a különböző csomópontok szerelési módjai az ábrán szerepelnek
- a talplemezt is felcsavarozzuk



az oszlop  
iránya fontos!

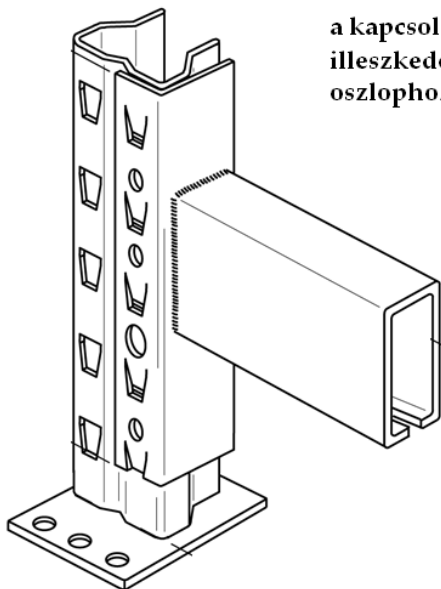


a trapéz alakú lyukak  
lefelé néznek!

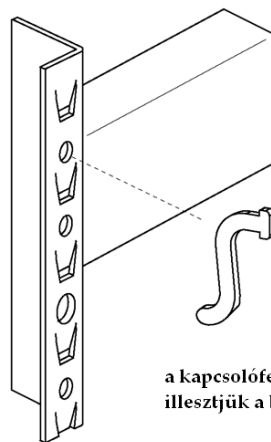


az oszlop aljára kerül a talplemez  
rövid csavarokkal

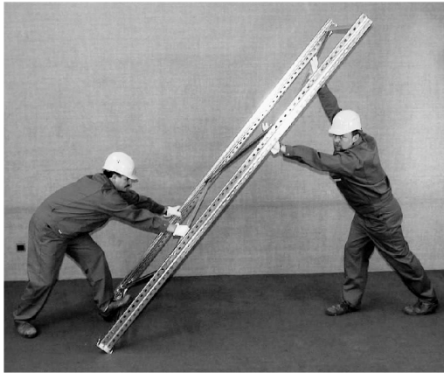
- az elkészült kereteket a munkaterületre deponáljuk
- a biztonságra ügyelve a felállított keretekbe beillesztjük a gerendákat
- az oszlopok és a gerendák helyes iránya kulcsfontosságú
- győződjünk meg arról, hogy a gerenda összes foga beakadt a helyére
- ezután a biztosítószegeket helyezük be az ábra alapján



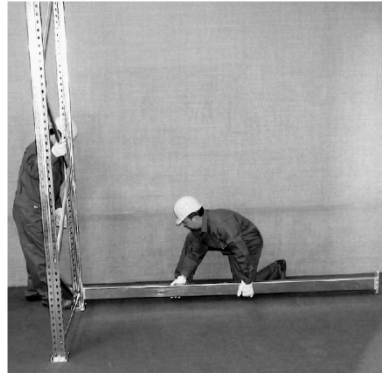
a kapcsolófej  
illeszkedése az  
oszlophoz



a kapcsolófej furatába  
illesztjük a biztosítószeg



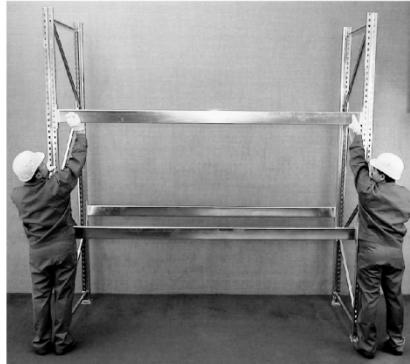
1.



2.



3.



4.



5.

SL0158

- a kész állványt a helyére téve állítsuk derékszögbe (átló méréssel)
- végezzük el a vízszintezést szintezőlemezek segítségével
- a vízszintezett állványt rögzítsük alapcsavarral a talajhoz
- az állvány ezután használatra kész